

見本

東都生活協同組合

『住まいの健康診断』

報告書

_____邸

令和00年00月00日

東都生協 住まいる会

〇〇〇設計事務所

『住まいの健康診断』結果のご報告

様

東都生協 住まいる会
〇〇〇設計事務所

この度は、東都生活協同組合の『住まいの健康診断』に申し込みいただき、ありがとうございます。

ご報告の内容は、

- 1) 一般診断の前提及び結果、その他の診断結果
- 2) 住まいの健康診断チェックシート
- 3) 現地調査写真
- 4) 1階・2階 現況平面図
- 5) 耐震一般診断書
- 6) 耐震補強案
- 7) (株)協立・シロアリ調査報告書

以上にて構成されています。

これらの調査は、目視を基本にしております。必要に応じ、技術関連資料・データを参考にまとめております。

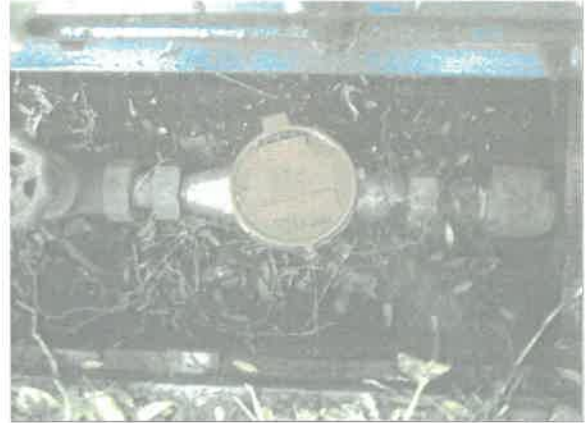
本調査報告書が、お住まいのカルテの一つとして、これからの維持管理において、有効にご活用いただくことができればなにより幸いです。

なにかお気づきの点や心配事などありましたら、お気軽にお声をおかけください。

令和〇〇年〇〇月〇〇日



31	部位:分電盤
	単相3線式 50A



32	部位:給水管
	20ミリ



33	部位:1階天井裏
	筋違上部



34	部位:1階天井裏
	筋違上部 金物止め



35	部位:1階天井裏
	羽子板金物



36	部位:1階天井裏
	筋違上部 金物止め



	部位:基礎
7	フーチング出100mm 厚120mm 根入170mm 基礎高280mm



	部位:基礎
8	鉄筋探査機による鉄筋の調査 鉄筋アリ @300mm



	部位:西側屋根
9	コロニアル葺き



	部位:西側屋根
10	コロニアル葺き



	部位:北側外壁
11	補修跡



	部位:南側外壁
12	ヒビ

耐震一般診断法による総合評価

(a) 地盤・基礎

地 盤	施されている対策の程度	記入欄	注 意 事 項
良 い			
普 通		●	
悪 い	表層の地盤改良を行っている		
埋立地、盛り土 軟弱地盤	杭基礎である		
	特別な対策を行っていない		

地 形	施されている対策の程度	記入欄	注 意 事 項
平坦・普通		●	
がけ地・急勾配	コンクリート擁壁		
	石積		
	特別な対策を行っていない		

基礎形式	施されている対策の程度	記入欄	注 意 事 項
鉄筋コンクリート基礎	健全	●	
	ひび割れが生じている		
無筋コンクリート基礎	健全		
	ひび割れが生じている		
玉石基礎	足固めあり		
	足固めなし		
その他の基礎 ブロック基礎等			

(b) 上部構造

階	方 向	上部構造評点	判 定
2階	X	0.69	倒壊する可能性が高い
	Y	0.37	倒壊する可能性が高い
1階	X	0.29	倒壊する可能性が高い
	Y	0.44	倒壊する可能性が高い

上部構造評点	判 定
1.5 以上	倒壊しない
1.0 以上 ~ 1.5 未満	一応倒壊しない
0.7 以上 ~ 1.0 未満	倒壊する可能性がある
0.7 未満	倒壊する可能性が高い